

Bewerbung für den Umweltpreis 2021

„Gestaltung und Erhalt von Naturflächen auf dem Schulgelände“



Sophie-Scholl-Gesamtschule-Hamm

Anlage des Schulgartens (1992)

Renaturierung einer komplett versiegelten Fläche
Ausgangszustand



Anlage des Schulgartens (1992)

Die Entsiegelung



Agendagruppe an der SSG Hamm



Agendagruppe an der SSG

Aufbau und Pflege des Gartenhauses

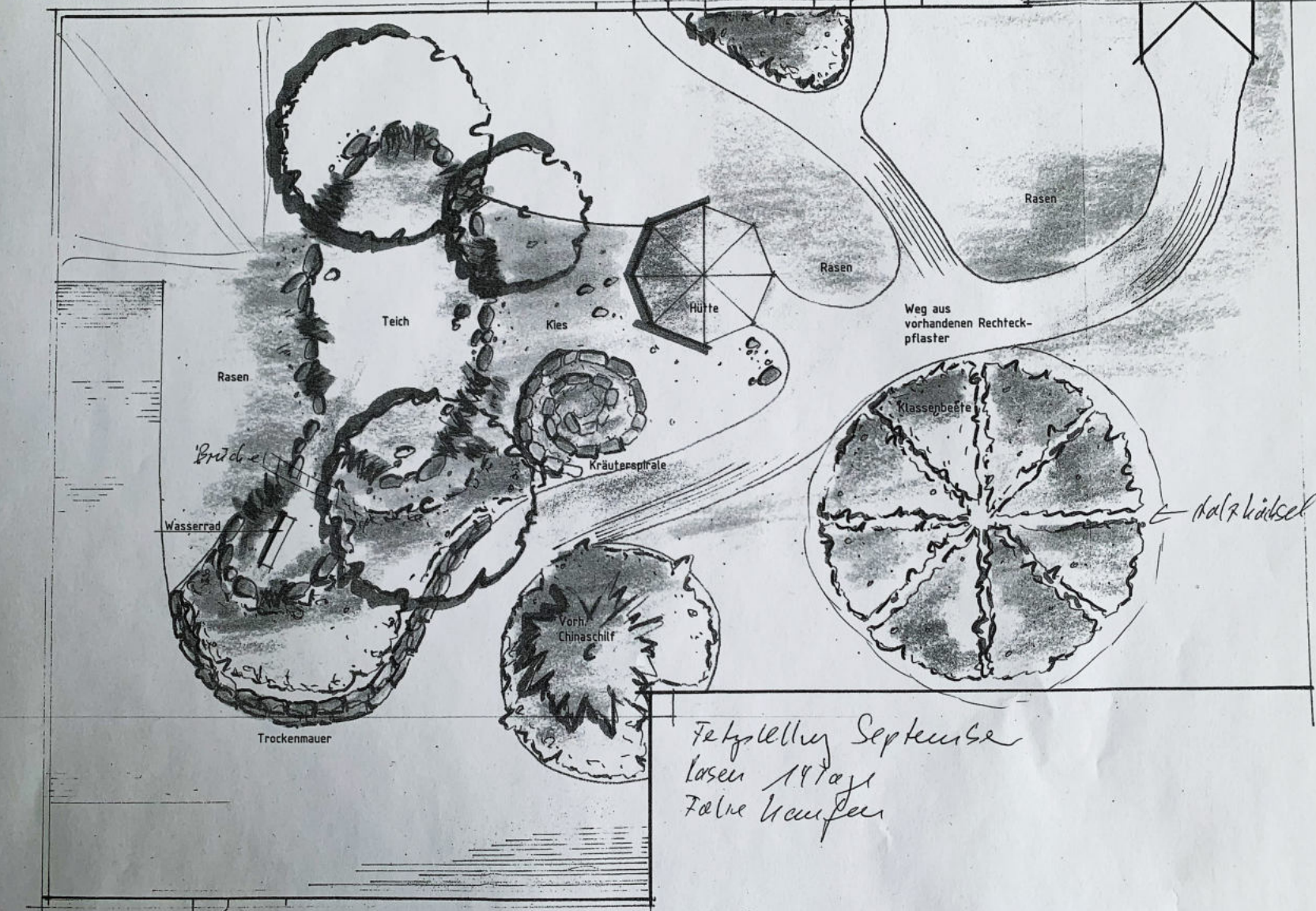


Umgestaltung des Schulgartens (2013)

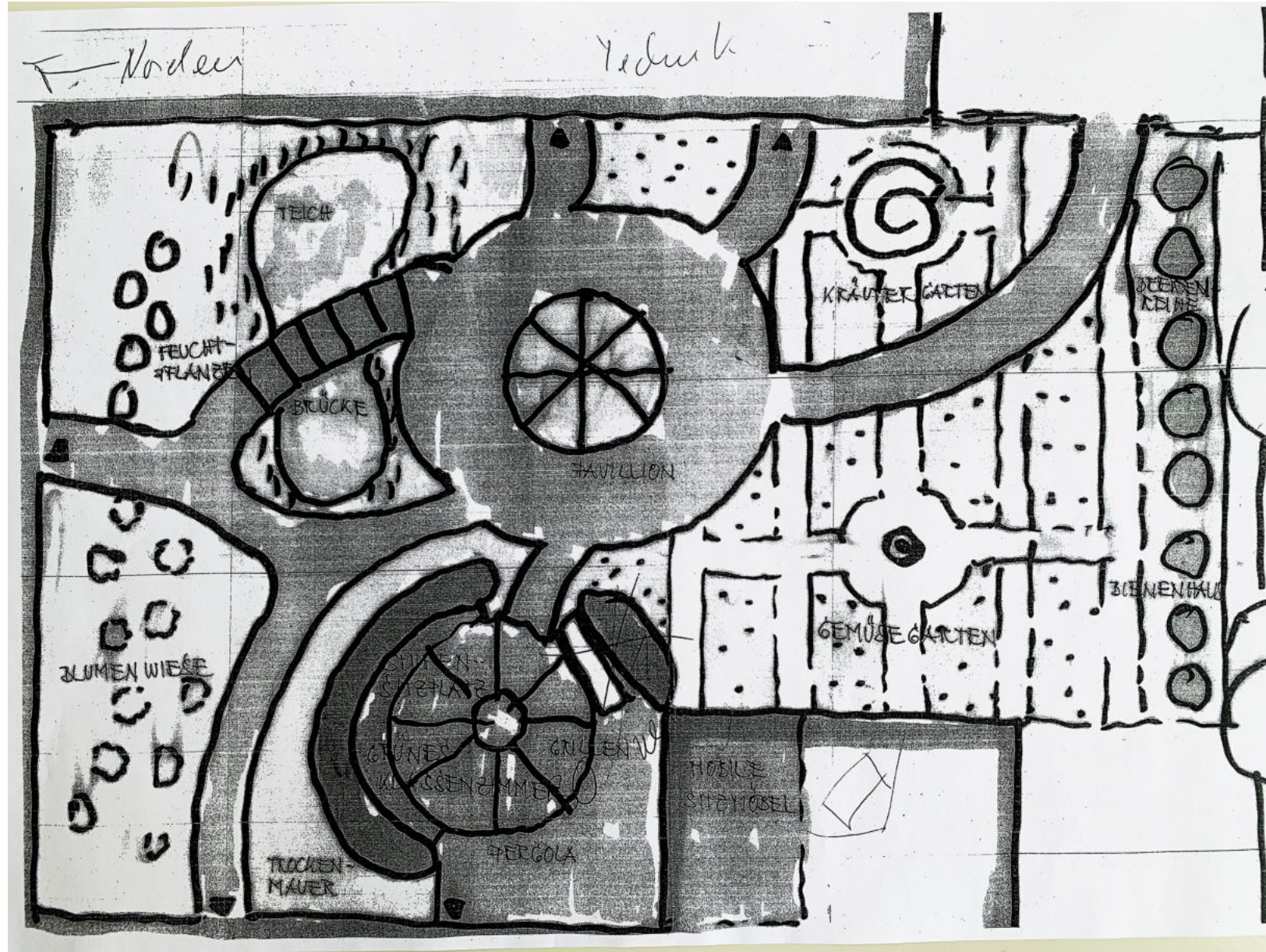


Umgestaltung Schulgarten Sophie-Scholl-Gesamtschule

Maßstab: 1:100 Datum: 20.02.2013



Umgestaltung des Schulgartens (2013)



Umgestaltung des Schulgartens (2013)



Umgestaltung des Schulgartens (2013)

Bau des Schulgarten-Modells



Aufbau des grünen Klassenzimmers



Bau der Bänke für das grüne Klassenzimmer



Agendagruppe an der SSG Hamm



Das grüne Klassenzimmer



Anlage und Pflege des Schulteichs



Agendagruppe SSG

Anlage und Pflege des Schulteichs



Anlage und Pflege des Schulteichs



Der Schulteich



Der Schulteich



Der Schulteich: Aufbau des Wasserrads



Der Schulteich: Aufbau des Wasserrads



Agendagruppe an der SSG Hamm

Der Schulteich: Aufbau des Wasserrads



Agendagruppe an der SSG Hamm

Anlage der Kräuterspirale



Die Kräuterspirale



Die Nistkästen



Aufbau des Insektenhotels



Agendagruppe an der SSG Hamm



Der Nutzgarten



Die Hochbeete



Pflegearbeiten im Schulgarten



Agendagruppe an der SSG Hamm



Pflegearbeiten im Schulgarten



Anlage von Blühstreifen



Pflanzung alter Obstbaum-Arten auf dem Pausenhof (2019)



Einzug der Bienen auf dem Schulgelände (2021)



Die Bienen an der Sophie-Scholl-Gesamtschule



Die Bienen an der Sophie-Scholl-Gesamtschule



Anlage einer Streuobstwiese (2021)

